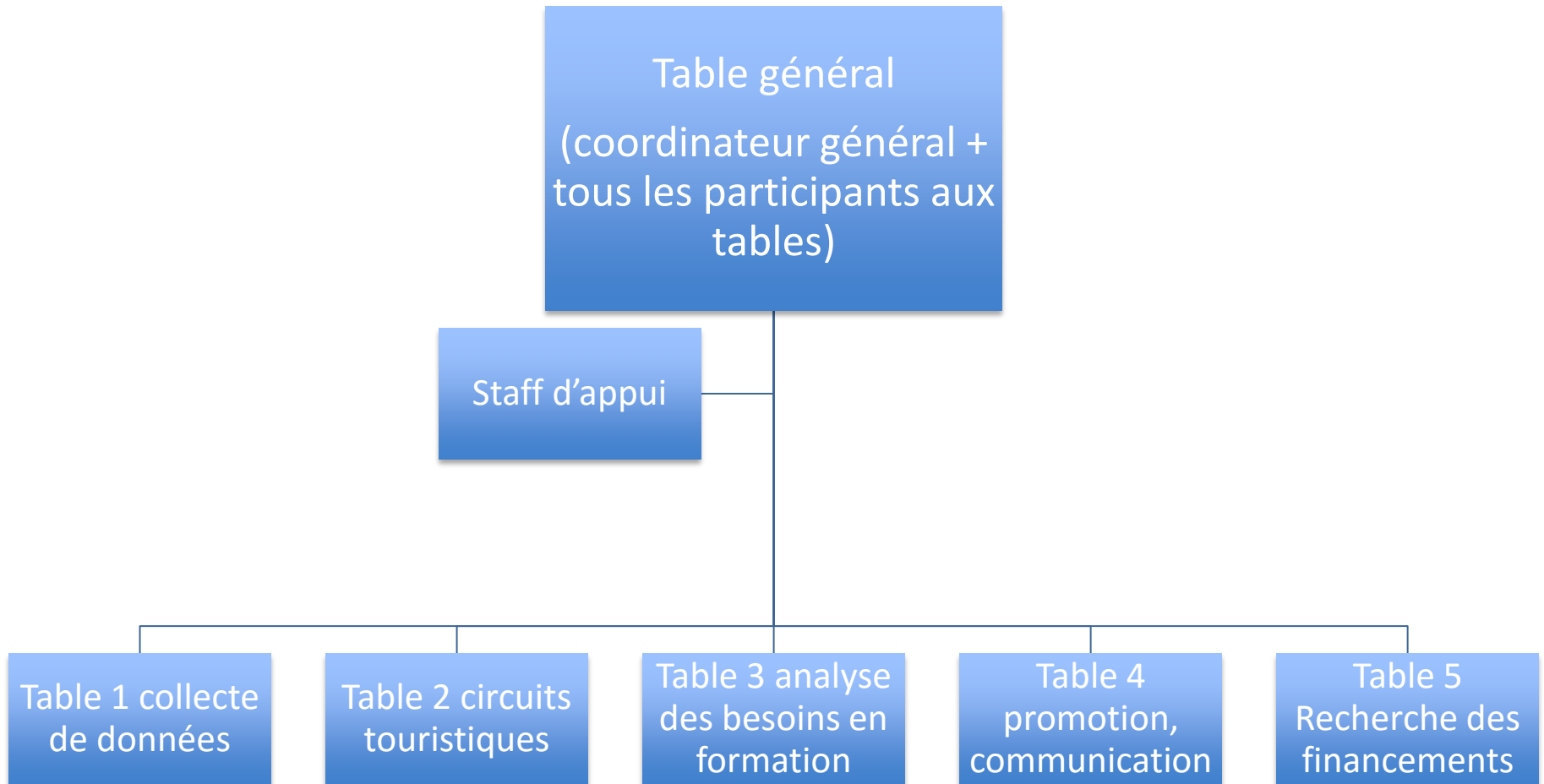




Une proposition d'organisation du travail pour arriver à un plan de développement touristique



Chaque table sera composée par un coordinateur plus 4/5 personnes

Table 1 collecte de données

- Structures réceptives
- Fluxes touristiques (par âge, nationalité, nr jour de séjour, etc.)
- Attractions
- Evénements
- Séminaires, conférences



Table 2: Circuits touristiques

- À partir des motivations, identifier différentes thématiques (marché international, marché sénégalais/africaine)
- Par exemple:
 - Religion
 - Culture et spectacles (festivals, site mégalithique, art, dance, musique...)
 - Nature (chasse, pêche, observation des oiseaux, fleuve, parcs, etc.)
 - Tourisme d'affaires

Table 3: analyse des besoins en formation

- Guides
- Traducteurs
- Web masters
- Professions pour la réceptivité



Table 4: promotion, communication

- Création d'un site internet
- Possibilité d'avoir un point d'information touristique régional
- Signalisation touristique

Table 5: recherche des financements

- (publiques et privés)
- Niveau local
- Niveau national
- Niveau international